

SIEMENS



[www.siemens.com/diagnostics](http://www.siemens.com/diagnostics)

# Повышение производительности и эффективности иммунологического анализа

Система иммунологического анализа IMMULITE® 2000 XPI

**Answers for life\*.**

\*Ответы для жизни.

# Простое использование. Расширенные

Система иммунологического анализа IMMULITE® 2000 XPi позволяет выполнять аллергические исследования и проводить единичные специализированные исследования, для проведения которых обычно необходим громоздкий анализатор. Анализатор IMMULITE® 2000 XPi обладает повышенной функциональностью, а также оснащен передовым программным обеспечением и аппаратным оснащением. Он позволяет проводить самые сложные из существующих на сегодняшний день иммунологических исследований. Меню тестов продолжает постоянно расширяться.

С момента своего появления система IMMULITE стала передовым в своем классе анализатором для проведения иммунологических тестов. Всего было установлено более 12 000 приборов. Приборы серии 2000 по сегодняшний день остаются лидером среди систем иммунологического анализа. Анализаторы IMMULITE® 2000 без проблем подключаются к другим автоматическим системам.

Система IMMULITE 2000 XPi была создана как анализатор непрерывного выборочного действия с производительностью до 200 тестов в час. Конструкция установки, разработанная на основании предложений конечных пользователей, обеспечивает максимальные технологические возможности и повышение производительности средних и крупных лабораторий.

## Передовое программное обеспечение

Улучшенное программное обеспечение повышает производительность системы и сводит к минимуму участие оператора в работе анализатора.

- **Интуитивно понятный интерфейс пользователя.** Сенсорный экран системы обеспечивает быстрый доступ ко всем функциям анализатора — от удаленного запуска тестирования до комплексной обработки результатов анализов.
- Функция автоматического запуска «**AutoStart**» позволяет:
  - Программировать ежедневный автоматический запуск процедур технического обслуживания.
  - Проводить контроль качества в автоматическом режиме без участия оператора.
  - Поддерживать оборудование в надлежащем и готовом к эксплуатации состоянии.
  - Проводить контрольные тесты по требованию или в заданное время.
- Возможность конфигурирования пользователем, проведения единичных специализированных тестов, запатентованная функция автоматического разбавления отвечает требованиям, предъявляемым современными лабораториями.



# функции. Надежность

- Перечень расходных материалов\* позволяет производить предварительную загрузку системы на основании усредненного количества тестов, проводимых в определенный день/время.
- Контрольный журнал активности пользователей\* активирует профиль оператора и загружает критически важные настройки системы.
- RealTime SolutionsSM — программный пакет на базе интернет-технологий, обеспечивающий мониторинг и поддержку приборов IMMULITE в режиме 24/7, включая:
  - Профилактическое обслуживание.
  - Управление качеством.
  - Документацию заказчика.
- Система подключается ко всем существующим и находящимся в стадии разработки информационным платформам Сименс.

## Расширенные функциональные возможности

- Функция **автоматической загрузки рэков** позволяет помещать рэки для образцов в систему, не прерывая работу анализатора. Конфигурацию системы можно настроить таким образом, чтобы рэк автоматически извлекался сразу же после завершения дозирования образцов или теста.
- **Чашечка для пробирки** позволяет проводить анализ небольшого количества образца с выполнением минимального количества манипуляций без необходимости перемаркировки.
- **Плоская рабочая поверхность** для повышения комфорта.
- **Прямая подача воды и автоматический вывод отходов.**

## Самый широкий спектр иммунологических тестов

Меню IMMULITE 2000 XPi устанавливает новый стандарт меню. Широкий спектр тестов позволяет выполнять как рутинные, так и единичные исследования на одном оборудовании. Меню тестов включает 97 параметров, в т. ч. тест ТТГ, и более 400 аллергенов.

## Спектр исследований анализатора

Функциональное состояние надпочечников/  
соматотропная функция гипофиза  
Диагностика аллергии  
Диагностика анемии  
Диагностика аутоиммунных заболеваний  
Метаболиты костной ткани  
Маркеры состояния сердечно-сосудистой системы  
Диагностика диабета  
Онкомаркеры  
Маркеры инфекционных заболеваний  
Маркеры воспаления  
Маркеры обмена веществ  
Репродуктивные гормоны и маркеры  
Лекарственный мониторинг  
Маркеры функционального состояния щитовидной железы  
Ветеринария  
Прочие анализы



# Совершенствование процесса работы

Опция «Home Screen» (Рабочий стол) позволяет выбрать режим просмотра: результаты измерений или общее состояние системы.

## «Home Screen» (просмотр результатов)



### Экран результатов

- Отображение результатов последних измерений.

## «Домашний экран» (состояние прибора)



### Отслеживание

- Легкое отслеживание образцов в системе.

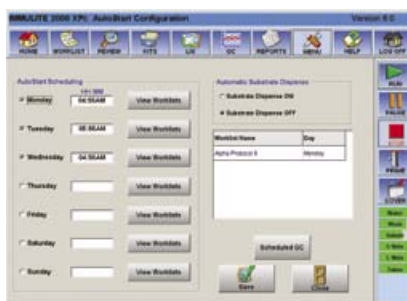
### Наличие реагентов

- Постоянный мониторинг загруженных реагентов.
- Высокоинтуитивный программный интерфейс.



### Монитор с сенсорным 19" экраном

- Большой экран позволяет контролировать выполнение тестов и состояние системы на расстоянии.
- Минимальное количество клавиш упрощает рабочий процесс.
- Клавиатура с малой клавишной панелью и разъемом стандарта USB для подключения внешних устройств.



### Функция автоматического запуска

- Функция автоматического запуска в заданное время позволяет не прерывать работу анализатора.



### Функция автоматического запуска обслуживания

- Автоматический запуск процедур технического обслуживания в заданное время или при необходимости.

## IMMULITE 2000 XPi: внутреннее совершенство



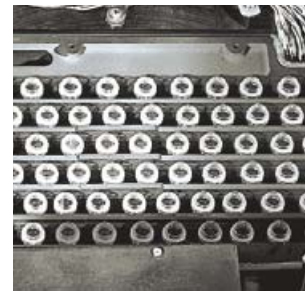
### Барaban для реагентов с клиновидными сегментами

- Загрузка до 24 реагентов на 4800 исследований.
- Встроенная система охлаждения.
- Стабильность реагентов на борту в течение 90 дней сокращает объем отходов.
- Использование тех же комплектов реагентов, что и для IMMULITE 2000.
- 3gAllergy™ и прочие иммунологические тесты.



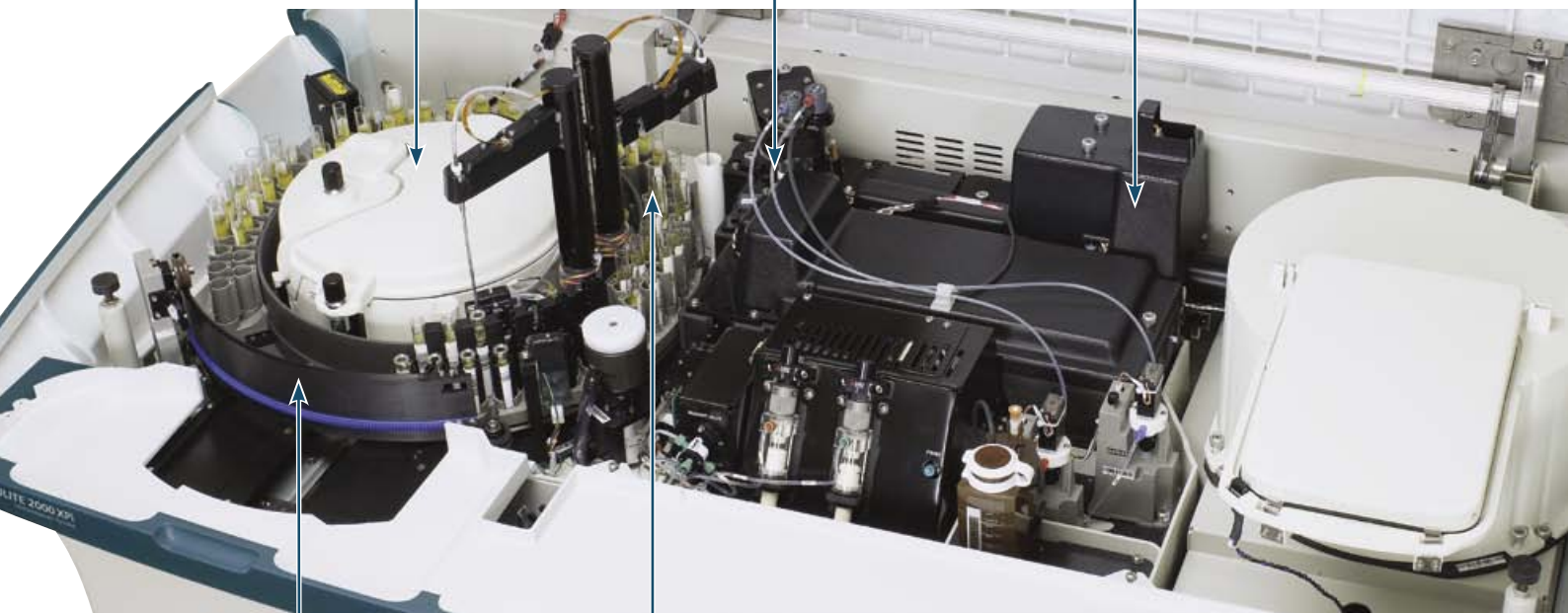
### Чашечка для образцов

- Возможность тестирования небольшого количества образца (< 100 мкл).
- Образцы небольшого объема не нужно перемаркировывать, минимальная подготовка образца.



### Отслеживание

- Легкое отслеживание образцов в системе.



### Автоматический загрузчик рэков

- Позволяет загружать рэки с образцами на борт анализатора, не прерывая рабочего процесса.
- Автоматическое извлечение рэков после обработки всех образцов или получения результатов.



### Вращающийся барaban для образцов

- Вмещает до 90 образцов.
- Легкий доступ к рэкам с образцами.



# IMMULITE 2000 XPi: усовершенствованный рабочий процесс повышает производительность

## IMMULITE 2000 XPi совместим с лабораторными автоматическими системами Сименс

- ADVIA WorkCell™.
- ADVIA® LabCell®.
- StreamLAB® Automation Solution.



Автоматическая система  
StreamLAB Automation Solution

## Подключение системы VersaCell к IMMULITE 2000 XPi

Подключение системы VersaCell к IMMULITE 2000 XPi позволяет увеличить производительность лаборатории:

- Обеспечивает автоматическую загрузку и выгрузку образцов.
- Необходим только один интерфейс пользователя и один интерфейс LIS.
- Меньше операций в ручном режиме, основные функции выполняются без участия оператора.
- Доступ к выдвижным панелям без прерывания работы системы



Автоматическая система  
VersaCell Automation Solution

## Расширение возможностей системы IMMULITE 2000 XPi

- Подключение системы ADVIA Centaur® XP с наиболее широким спектром тестов, позволяющих выявить маркеры инфекционных заболеваний.
- Подключение другой системы семейства IMMULITE позволит в два раза повысить производительность без дополнительного привлечения оператора.
  - В результате получается универсальная, высокопроизводительная система для большой лаборатории.
  - Возможность проведения 48 различных типов анализов и 9600 тестов.
  - Увеличение производительности комплексной системы до 400 тестов в час.
- Подключение анализатора ADVIA® 1800 позволяет расширить спектр выполняемых непосредственно в лаборатории исследований и создать общую рабочую платформу.
  - Сокращает необходимость прибегать к услугам сторонних лабораторий за счет широкого меню на более чем 160 иммунохимических тестов.
  - Упрощение рабочего процесса сокращает количество операций и простоев.
  - Сокращение операций, требующих вмешательства оператора, не сказывается на достоверности полученных результатов.



Автоматический иммуно-  
хемилюминесцентный  
анализатор ADVIA Centaur XP

# Обслуживание и поддержка: ВСЕГДА НА ВЫСОТЕ

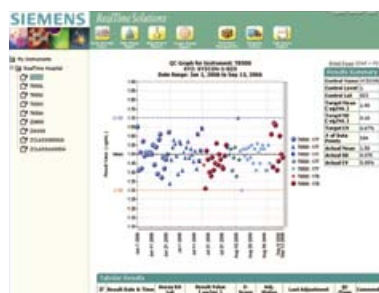
## RealTime Solutions\*

RealTime Solutions<sup>SM</sup> — программный пакет на базе Интернет-технологий, обеспечивающий мониторинг и оптимизацию времени работы и сокращение незапланированных простоев систем ADVIA и IMMULITE, в том числе:

- Профилактическое обслуживание.
- Управление качеством.
- Документация заказчика.

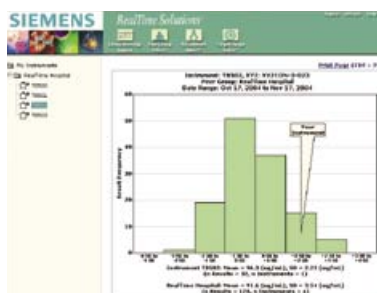
**Профилактическое обслуживание.** Служба сообщает обо всех критических состояниях системы, а также передает через безопасное Интернет-соединение данные о режимах ее работы. Основываясь на полученных данных, специалисты службы поддержки компании Сименс могут контролировать, прогнозировать и своевременно предотвращать возникновение многих эксплуатационных проблем.

**Служба управления качеством** обеспечивает доступ к специальным средствам управления и отчетам для контроля качества лабораторных данных, полученных по безопасному Интернет-соединению. Доступны следующие отчеты:



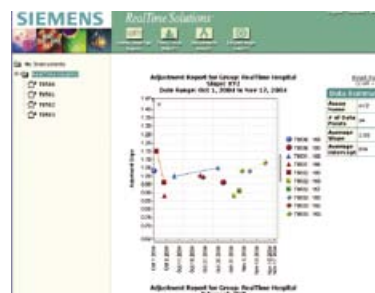
### Отчеты по методу Леви-Дженнинга

Указание лабораторных результатов управления качеством в хронологическом порядке.



### Отчеты, которые передаются одноуровневой группе

Показывают, насколько контроль качества со стороны лаборатории подходит для определенного анализа по сравнению с данными пользователей систем компании Сименс из других стран.



### Корректировочные отчеты

Отображают графики работы и простоев для каждого теста, проведенного на лабораторной системе.

\*Система RealTime Solutions доступна для анализаторов ADVIA и IMMULITE.

Siemens Healthcare Diagnostics является ведущей компанией в сфере клинической диагностики и предоставляет всю необходимую для точной диагностики, лечения и контроля состояния пациентов информацию. Наши комплексные высокоэффективные системы, программное обеспечение и решения, а также наша постоянная готовность к оказанию услуг нацелены на упрощение рабочего процесса, повышения эффективности работы и обеспечения лучшего ухода за пациентами.

© 2001 Siemens Healthcare Diagnostics Inc. Все права защищены.  
IMMULITE, VersaCell, ADVIA, ADVIA Centaur, ADVIA WorkCell, ADVIA LabCell, StreamLAB, RealTime Solutions, 3g Allergy и все связанные с ними торговые марки являются собственностью компании Siemens Healthcare Diagnostics Inc. Все прочие торговые марки и названия являются собственностью их владельцев.

«Сименс» оставляет за собой право на изменение комплектации представленного здесь оборудования.

Наличие продукции в продаже зависит от страны и действующих в ней нормативных актов. Более подробную информацию о наличии можно получить в местном представительстве компании.

© 02.2012, ООО «Сименс», Россия.  
Напечатано в России.

**Контактная информация в России**  
ООО «Сименс», Сектор Здравоохранения  
Адрес: Москва, 115184,  
ул. Большая Татарская, 9  
Тел.: +7 495 737 12 00/11 28/15 48  
Факс: +7 495 737 13 20  
Эл. почта: info.healthcare.ru@siemens.com  
www.healthcare.siemens.ru

**Международная штаб-квартира компании «Сименс»**  
Siemens AG  
Wittelsbacherplatz 2  
80333 Muenchen  
Germany  
www.siemens.com

**Глобальное Подразделение**  
Siemens Healthcare  
Diagnostics Inc.  
1717 Deerfield Road  
Deerfield, IL 60015-0778  
USA

**Международная штаб-квартира Сектора Здравоохранения компании «Сименс»**  
Siemens AG  
Healthcare Sector  
Henkestrasse 127  
91052 Erlangen  
Telephone: +49 9131 84-0  
Germany  
www.siemens.com/healthcare